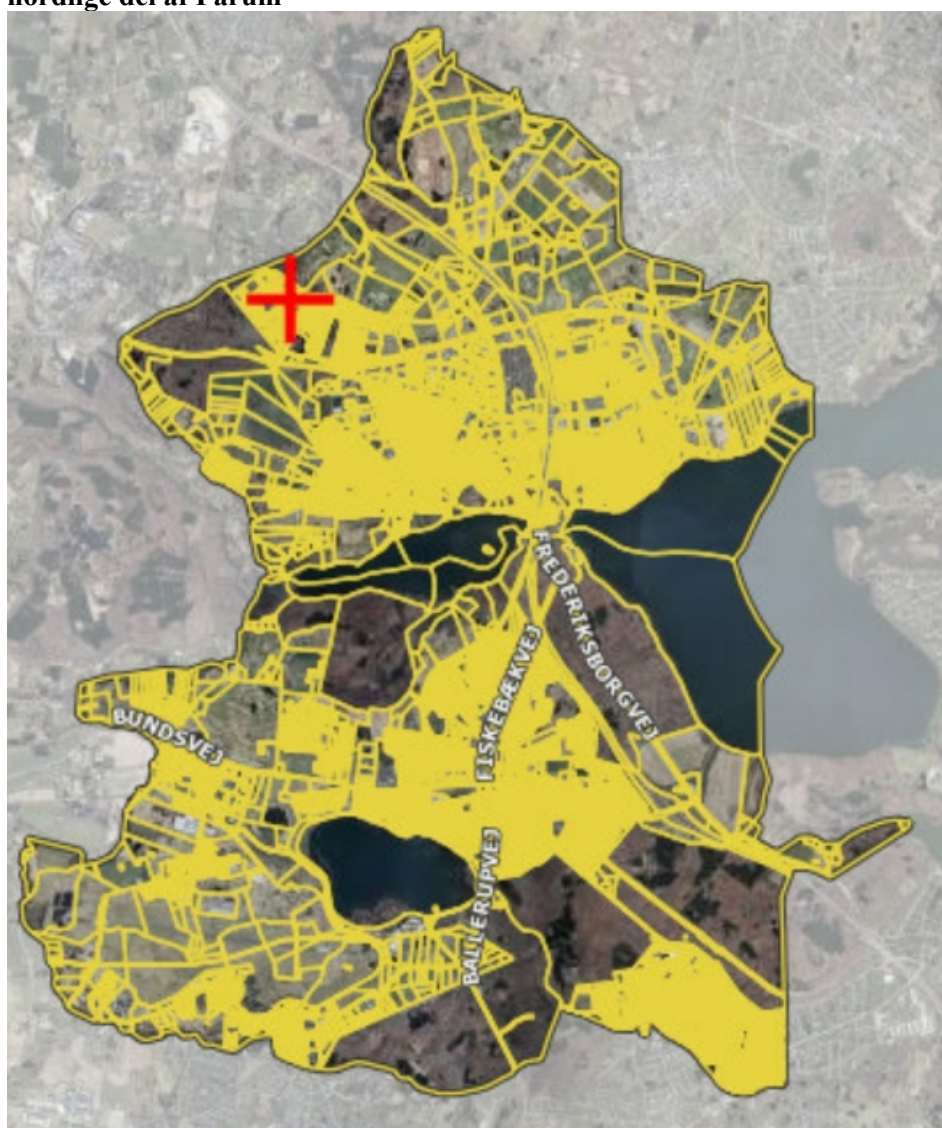


Sags nr.: 22/3389

Dok.nr.: 29134/22

**Lokalplanområdet for Lokalplan 70.6.2 - Holdepunktet er placeret i den nordlige del af Farum**



**Furesø Kommune**

Center for By og Miljø

Tlf.: 7235 4000

Telefon åbningstider:

Mandag-fredag kl. 10-14

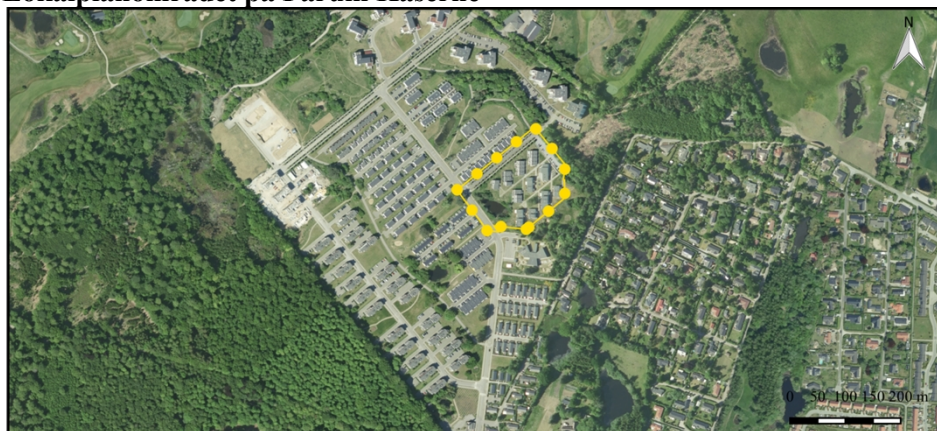
Torsdag kl. 10-17

Skriv til os via Digital Post fra  
borger.dk og virk.dk

[www.furesoe.dk](http://www.furesoe.dk)

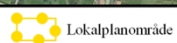


## Lokalplanområdet på Farum Kaserne



### Lokalplanområdet

Tillæg 70.6.2 til Lokalplan 70.6  
Målestok: 1:10000 i A4-format



Lokalplanområde