

Bilag 4 – Samlet oversigt over ændringer i endelig lokalplan 130. jf. indstilling, sammenholdt med forslag til lokalplan 130.

Skemaerne indeholder en samlet oversigt over bestemmelser, redegørelsesindhold og kort som forvaltningen foreslår ændret i forbindelse med den endelige vedtagelse af lokalplanen.

Forslag til lokalplan		Endelig lokalplan jf. indstilling (ny tekst er grøn)	
Lokalplanbestemmelser	Bemærkninger (note til bestemmelse)	Lokalplanbestemmelser	Bemærkninger (note til bestemmelse)
<p>§ 6.7</p> <p>Inden for byggefeltet for aktivitetszonen "legeskoven" må der kun etableres stammeskov af træstammer, som må forbindes med broer, balancetænger, og lignende. Legeelementernes højde må ikke overstige 5,5 m fra eksisterende terræn eller fastsat niveauplan.</p> <p>Aktivitetszonen "legeskoven" må kun etableres med et areal på mellem 5 og 10 m i diameter, placeret inden for byggefeltet for aktivitetszonen "legeskoven" på kort 2.</p>	<p>Ad. § x.y</p> <p>-----</p>	<p>§ 6.7</p> <p>Ny tekst</p> <p>Inden for byggefeltet for aktivitetszonen "legeskoven" må der kun etableres stammeskov af træstammer, som må forbindes med broer, balancetænger, og lignende. Legeelementernes højde må ikke overstige 5,5 m fra eksisterende terræn eller fastsat niveauplan.</p> <p>Aktivitetszonen "legeskoven" må kun etableres med et areal på mellem 5 og 13 m i diameter, placeret inden for byggefeltet for aktivitetszonen "legeskoven" på kort 2.</p>	<p>Ad. § x.y</p> <p>Ny tekst</p> <p>-----</p>

Forslag til lokalplan		Endelig lokalplan jf. indstilling (ny tekst er grøn)	
Lokalplanbestemmelser	Bemærkninger (note til bestemmelse)	Lokalplanbestemmelser	Bemærkninger (note til bestemmelse)
<p>§ 8.1</p> <p>Lokalplanområdet skal overordnet fremstå som naturområde med naturgræs og klippede græsstier, op til seks aktivitetszoner samt hævet trædæk og boardwalk ved søen.</p> <p>Hvis der ikke etableres legeelementer inden for en aktivitetszone, må underlaget kun fremstå i klippet græs.</p> <p>Den klippede græsflade i aktivitetszonen skal anlægges og fremstå som brugsplæne eller fælledgræs.</p> <p>Alle arealer, der ikke er sti, beplantet, jf. § 8.2, eller aktivitetszone, skal anlægges og fremstå som naturgræs.</p>	<p>Ad. § 8.1</p> <p><i>Se branchestandarden Kvalitetsbeskrivelser for drift af grønne områder 2015 for en nærmere beskrivelse af græselementerne brugsplæne, fællesgræs og naturgræs.</i></p>	<p>§ 8.1</p> <p>Ny tekst</p> <p>Lokalplanområdet skal overordnet fremstå som naturområde med træer og buske med naturgræs og klippede græsstier, op til seks aktivitetszoner samt hævet trædæk og boardwalk ved søen.</p> <p>Hvis der ikke etableres legeelementer inden for en aktivitetszone, må underlaget kun fremstå i klippet græs.</p> <p>Den klippede græsflade i aktivitetszonen skal anlægges og fremstå som brugsplæne eller fælledgræs.</p> <p>Alle arealer, der ikke er sti, beplantet, jf. § 8.2, eller aktivitetszone, skal anlægges og fremstå som naturgræs.</p>	<p>Ad. § 8.1</p> <p>Ny tekst</p> <p><i>Græsset må ikke slås udover klippede græsstier og aktivitetszoner og naturarealet plejes med henblik på bevaring af naturværdierne.</i></p> <p><i>Se branchestandarden Kvalitetsbeskrivelser for drift af grønne områder 2015 for en nærmere beskrivelse af græselementerne brugsplæne, fællesgræs og naturgræs.</i></p>

Forslag til lokalplan		Endelig lokalplan jf. indstilling (ny tekst er grøn)	
Lokalplanbestemmelser	Bemærkninger (note til bestemmelse)	Lokalplanbestemmelser	Bemærkninger (note til bestemmelse)
<p>§ 8.2</p> <p>Beplantning <i>Beplantning rundt om aktivitetszoner</i> Ved etablering af aktivitetszonerne skal der plantes enten frugttræer eller buske med spiselige bær rundt omkring hver enkel aktivitetszone, som vist på kort 2, således at aktivitetszonerne omkranses delvist af beplantning i varierende højde.</p>	<p>Ad. § 8.2</p> <p><i>Solbær eller ribs er robuste arter, der ikke bliver højere end 1,5 – 2 m. Frugttræerne skal sikre en markering af aktivitetszonen uden at beplantningen skaber utryghed. Derudover skal beplantningen sikre, at områdets biodiversitet øges, da fugle og insekter kan spise bærrerne. Beplantningen sikrer desuden, at børnene kan gå på opdagelse i området og spise frugter og bær.</i></p>	<p>§ 8.2</p> <p>Beplantning <i>Beplantning rundt om aktivitetszoner</i> Ved etablering af aktivitetszonerne skal der plantes enten frugttræer eller buske med spiselige bær rundt omkring hver enkel aktivitetszone, som vist på kort 2, således at aktivitetszonerne omkranses delvist af beplantning i varierende højde. Beplantning omkring aktivitetszonen</p> <p>Beplantning omkring aktivitetszonen "Legeskoven" er en blanding af stedsegrønne og løvfældende træer og buske med en afskærmende virkning ud mod Kompagnivej. Beplantningen skal kunne dække minimum 5,5 m i højden.</p>	<p>Ad. § 8.2</p> <p><i>Solbær eller ribs er robuste arter, der ikke bliver højere end 1,5 – 2 m. Frugttræerne skal sikre en markering af aktivitetszonen uden at beplantningen skaber utryghed. Derudover skal beplantningen sikre, at områdets biodiversitet øges, da fugle og insekter kan spise bærrerne. Beplantningen sikrer desuden, at børnene kan gå på opdagelse i området og spise frugter og bær.</i></p>

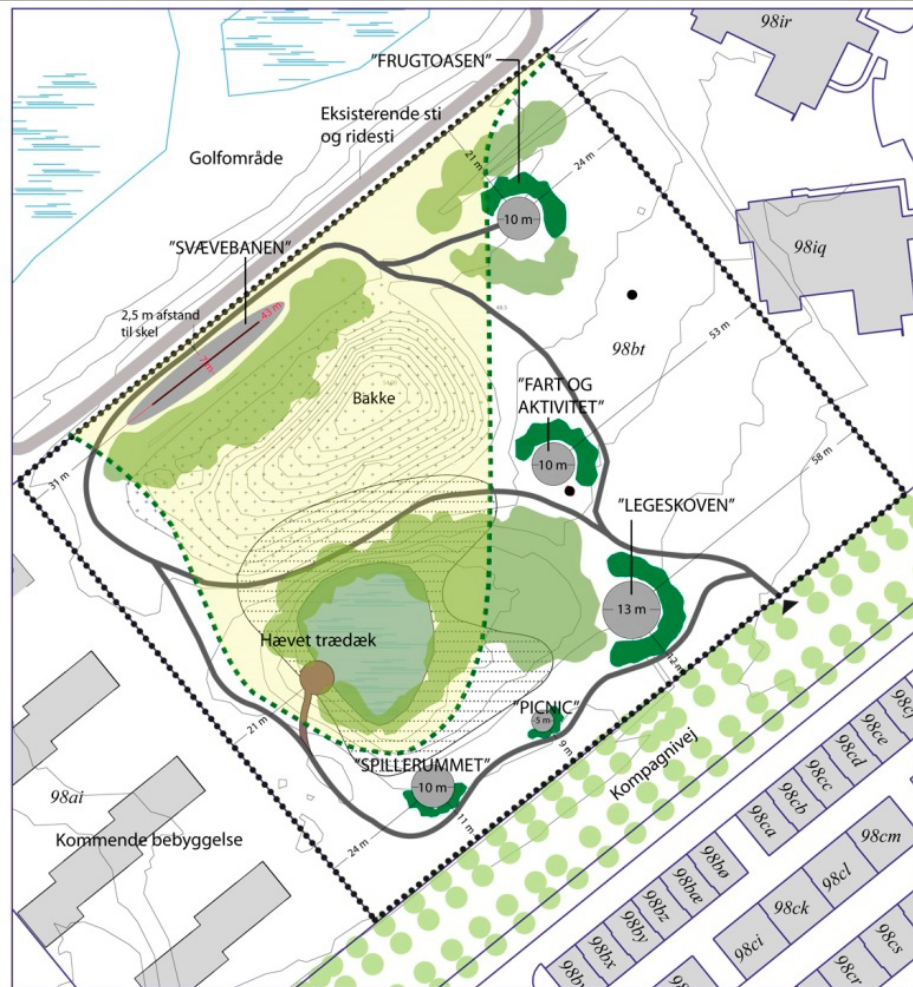
Forslag til lokalplan		Endelig lokalplan jf. indstilling (ny tekst er grøn)	
Lokalplanbestemmelser	Bemærkninger (note til bestemmelse)	Lokalplanbestemmelser	Bemærkninger (note til bestemmelse)
§ 8.7 Permanent opstillede møbler Permanent opstillede møbler må kun fremstå som enkle, lave bænke i ubehandlet træ.	Ad. § x.y -----	§ 8.7 Permanent opstillede møbler Permanent opstillede møbler må kun fremstå som enkle, lave bænke i ubehandlet træ. Der må ikke opsættes overdækning i området.	Ad. § x.y -----

Forslag til lokalplan	Endelig lokalplan jf. indstilling (ny tekst er grøn)
<i>Redegørelse</i>	<i>Redegørelse</i>
Tekst -----	Tekst -----

Forslag til lokalplan

Kort

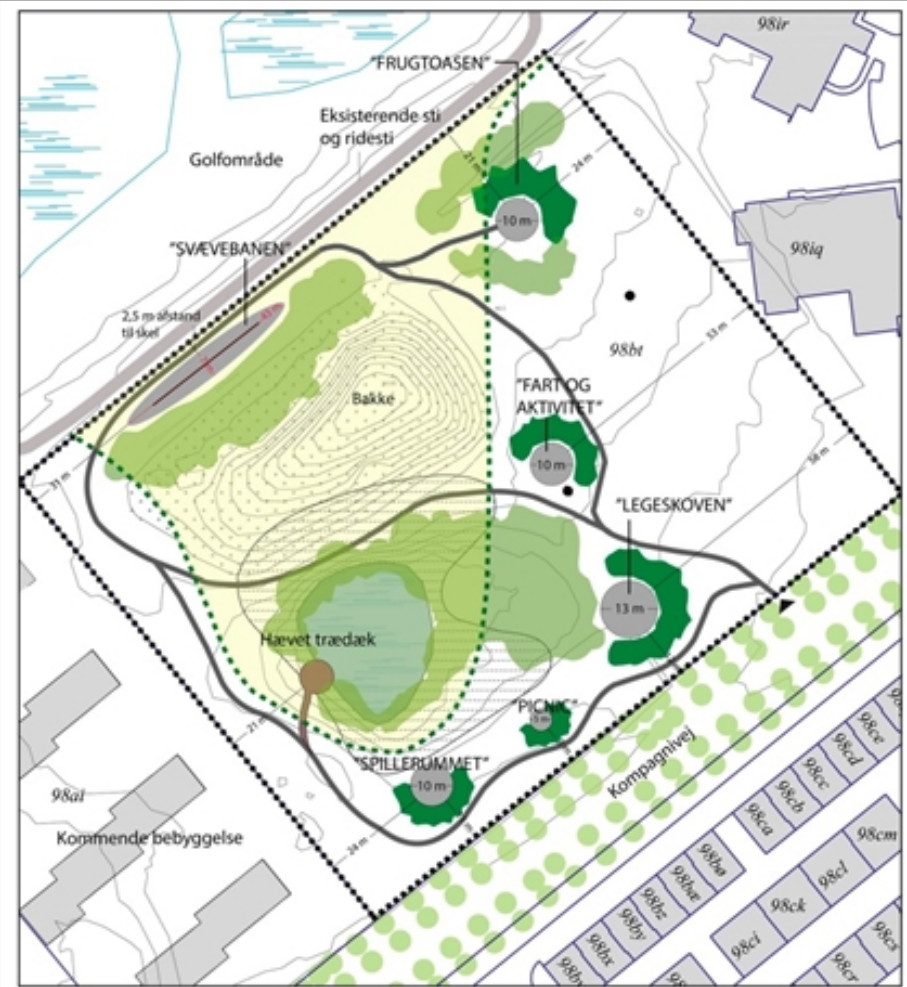
Kort 2



Endelig lokalplan jf. indstilling (ny tekst er grøn)

Kort

I kort 2 ændres: de indtegnede beplantningsbælter rundt om aktivitetszonerne udvides i bredden og stier justeres.



Forslag til lokalplan

Kort

Illustration af disponering af området s. 16.



Endelig lokalplan jf. indstilling (ny tekst er grøn)

Kort

I Illustration af disponering af området s. 16 ændres: de indtegnede beplantningsbælter rundt om aktivitetszonerne udvides i bredden og stier justeres.



