

Til: Udvalget for dagtilbud og familier samt Udvalget for skole og ungdomsuddannelse

Fra: Center for Dagtilbud og Skole

Uddybende notat vedr. overgang til FFO for alle d. 1. maj

23. april 2020

I dette notat analyseres de kapacitetsmæssige konsekvenser, hvis overgangen fra dagtilbud til FFO ændres således, at alle børn rykker i FFO d. 1. maj i modsætning til nu, hvor ca. 1/3 rykker 1. februar og ca. 2/3 rykker 1. maj.

Kontaktperson:

Henrik Bech

E-mail: hebe@furesoe.dk

Dir. tlf.: 7235 4844

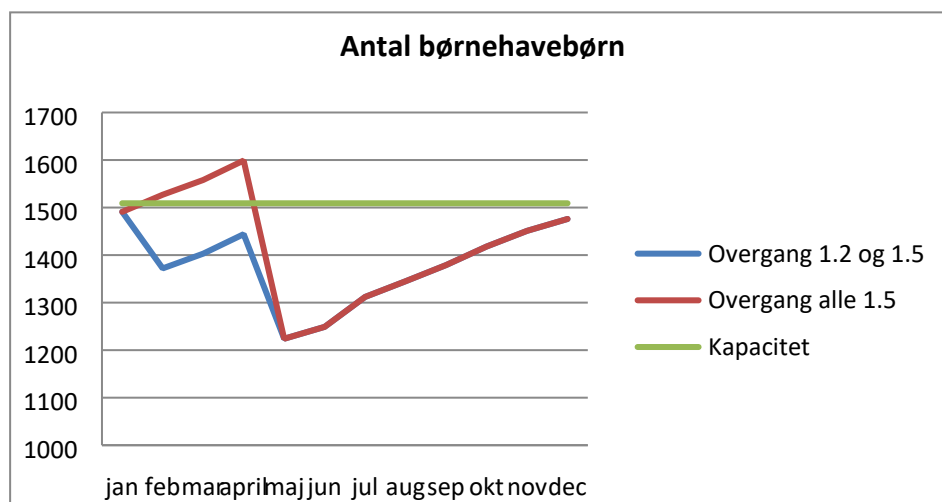
Nedenstående figur viser forskellen i antallet af børnehavebørn ved de to modeller for overgang. Kapaciteten er den maksimale fysiske kapacitet bestemt ud fra, at der skal være 2 m² frit gulvareal i grupperum til børnehavebørn.

Åbningstider:

Mandag-fredag kl. 10-14

Torsdag dog kl. 10-17

Figuren angiver udviklingen, som den ville se ud i 2020 med de to modeller.



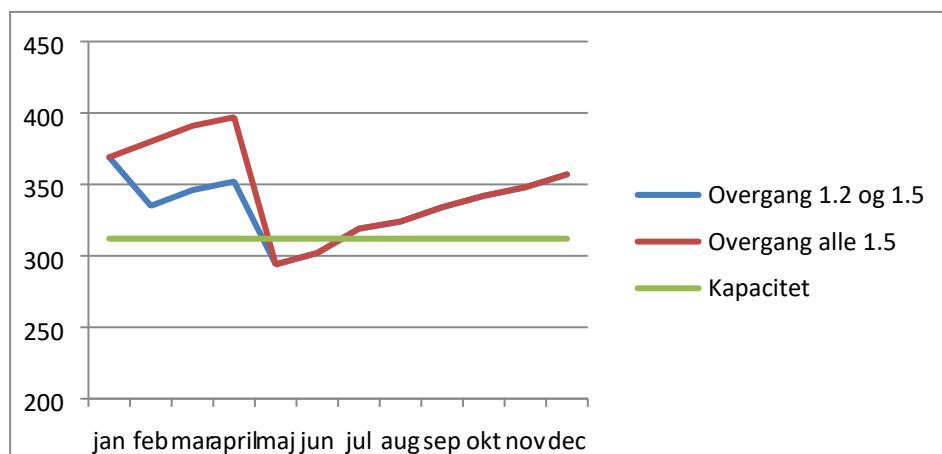
Børnetallet i børnehaveafdelingerne er karakteriseret ved, at der løbende bliver indskrevet nye børn, efterhånden som børnene i vuggestueafdelingerne fylder 3 år.

Figuren viser hvorfor, der ligger en overgang i februar, da det er på det tidspunkt, at behovskurven ellers vil krydse kapacitetskurven.

Ovenstående figur viser billedet for den samlede kommunale børnehavekapacitet i 2020 plus Espebo.

Da der aktuelt er ledig fysisk kapacitet, som afventer det stigende børnetal, så vil ovenstående være en gennemsnitsbetragtning, som dækker over store forskelle de enkelte dagtilbud imellem.

Følgende figur er den samme opgørelse for de 5 dagtilbud, der aktuelt er mest udfordret på kapaciteten i børnehaveafdelingen:



Her er kapacitetsudfordringerne tydelige, men det hører dog med til historien, at der for to af dagtilbuddenes vedkommende er ledige vuggestuepladser, som i et vist omfang kan kompensere for pladsmanglen i børnehaven.

Pointen er, at det vil være meget forskelligt, hvordan de enkelte dagtilbud vil kunne håndtere det øgede børnetal i februar, marts og april, hvis alle skolestartere rykker i FFO 1. maj. Nogle har som sagt ledig fysisk kapacitet lige nu, og andre har på grund af deres indretning mulighed for at anvende fællesrum til en vis overbelægning i forhold til den fysiske kapacitet.

I forhold til den ledige fysiske kapacitet skal der være opmærksomhed på, at børnetallet stiger, og at kapaciteten forventes at skulle bruges i de kommende år.

Det skal understreges, at ovenstående er ud fra en gennemsnitsbetragtning. Der skal kigges på hvert enkelt dagtilbud for at lave en mere konkret vurdering, og i denne vurdering skal det stigende børnetal i årene fremover (primært i Værløse) regnes med, som bl.a. håndteres med ny institution i Sydlejren.